



**KOLPING**

*verantwortlich leben  
solidarisch handeln*

**Mit  
Gebraucht-  
kleidung  
helfen**

**Kolpingsfamilie Mühldorf**

Die Kolpingsfamilie Mühldorf a. Inn sammelt seit Jahrzehnten Altkleider, dessen Erlös vollständig einem sozialen Zweck zur Verfügung gestellt wird. Dabei wird verwertbare Kleidung wieder verwendet.

Es ist uns bekannt, dass Hinterbliebene oft nach Möglichkeiten suchen, Kleidung oder Wäsche des Verstorbenen möglichst sinnvoll abgeben zu können.

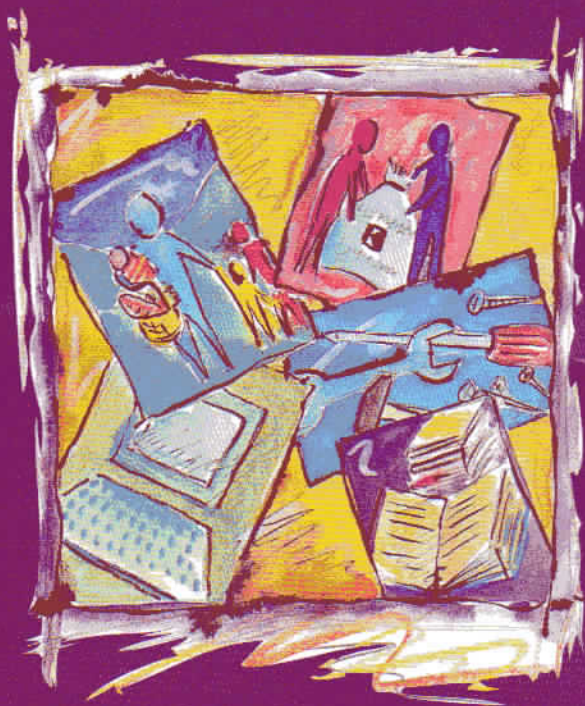
Wir sammeln:

- ◆ Tragfähige Damen- und Herrenbekleidung,
- ◆ Schuhe paarweise gebündelt,
- ◆ Haushaltswäsche (Tischtücher, Badetücher usw.),
- ◆ Hüte, Handschuhe,
- ◆ Vorhänge, Stores,
- ◆ Bettwäsche,
- ◆ Federbetten im Inlett.

Die Textilien müssen trocken und in Plastiksäcken verpackt sein – die wir auf Wunsch auch kostenlos zur Verfügung stellen.

Sollten Sie aus neben genannter Liste etwas abzugeben haben, so wenden Sie sich bitte an unten stehende Adresse.

Wir holen die Kleidung bzw. Wäsche bei Ihnen ab.



Kolpingsfamilie Mühldorf a. Inn  
Otto Ruhland  
Ahamer Straße 37 a  
84453 Mühldorf a. Inn  
Tel. 0 86 31 - 82 78  
e-mail: [oulruhland@t-online.de](mailto:oulruhland@t-online.de)

## **Standorte unserer Kleidercontainer:**

### **Mühldorf**

- ◆ Caritas-Parkplatz am Stadtwall
- ◆ Innstraße – Lände
- ◆ Lohmühlsiedlung
- ◆ Friedrich-Ludwig-Jahn-Straße  
(Jugendherberge)
- ◆ Adam-Stegerwald-Straße  
(Berufsschule)
- ◆ Trausnitzstraße  
(Peter und Paul-Kirche)
- ◆ Richterstraße  
(Nähe Pius-Kirche – Kindergarten)
- ◆ Am Gutenbergring
- ◆ Europastraße – Schule

### **Altmühldorf**

- ◆ Wirtsgasse – Pfarrheim
- ◆ Färberstraße 13 – THW
- ◆ Talstraße – am Spielplatz
- ◆ Spreiter-Straße